

Curso internacional de medicina materno fetal International course in feto-maternal medicine

La constante y rápida evolución en Medicina Materno Fetal durante el siglo XXI hace imprescindible la formación continuada de todos sus especialistas. La reciente introducción en la práctica clínica del test de ADN libre en sangre materna ha revolucionado el cribado del Síndrome de Down; sin embargo, aún quedan por desarrollar tanto su modelo de implementación en la práctica clínica como su papel en el cribado poblacional.

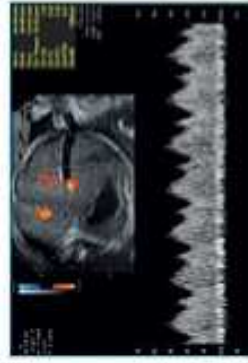
La mejora en los equipos ecográficos nos posibilita el diagnóstico de entidades con pronóstico incierto en vida postnatal y de hallazgos sutiles cuyo significado es difícil de explicar en contexto prenatal.

En este curso queremos actualizar los últimos conocimientos en estos temas, contando para ello con la presencia de grandes expertos que nos ayudarán a asesorar a los padres y a explicarles muchas de las habitualmente complejas situaciones en diagnóstico prenatal.

Pondremos sobre la mesa la necesidad del uso de simuladores y la realización de talleres hands-on para mantener las habilidades técnicas en procedimientos que cada vez serán menos habituales (como el diagnóstico invasivo) y en otras que, por su frecuencia, podemos desvirtuar (el Doppler, las medidas fetales, las patologías infrecuentes) en las que las consolas con tecnología tridimensional pueden jugar un papel muy relevante.

Esperamos que el curso sea atractivo tanto para los ginecólogos que se inician en esta formidable tarea como para aquellos que llevamos muchos años en el apasionante mundo de la Medicina Materno-Fetal.

The constant and fast evolution in the field of Feto-Maternal Medicine during the XXI Century makes the continuous education and training of its specialist doctors a must. The major breakthrough in screening for Down's syndrome has been the recent introduction of cell free DNA analysis in maternal blood. However, its appropriate clinical implementation and role in routine screening are still to be defined.



The improvement in ultrasound equipment makes now possible to diagnose many conditions of unknown postnatal prognosis as well as subtle findings whose meaning is often difficult to explain before birth.

In this course we do not only want to update new knowledge but also, with the help of great experts, to learn how to counsel upcoming parents in those difficult but frequent situations we deal with in prenatal diagnosis.

We will also make evident current need of hands-on workshops using fake simulators to retain operators' skills in techniques that are every day less frequent (invasive procedures) and others that we could misslead because of continuous usage (Doppler studies, fetal biometry, uncommon pathologies). For all these, 3D technology may play an important role as well.

We hope this course is of interest for both, gynaecologist starting in this amazing field and those with much more experience in Feto-Maternal Medicine.

Dra. Belén Santacruz
Jefe de Servicio Ginecología Costanera Hospital Universitario de Torrevieja

Programa Program

Viernes 12 / Friday 12th
Sesión de mañana / Morning session (8.15- 14.50h.)

8:00 h.
Entrega de documentación / Registration

8:30 h.
Presentación del curso / Opening ceremony
Ignacio Martínez Jover (Darex IU Torrevieja)
Belén Santacruz (Jefe de Servicio Obstetricia Ginecología IU Torrevieja)

8:40 - 10:00 h.
Objetivos del curso / Aims of this course
Cambios de paradigma en el control de la gestación
Turning the pyramid of prenatal care
Kypros Nicolaidis

Medicina materno-fetal: presente y futuro
Feto-maternal medicine: present and future
José Luis Bartha
Asesoramiento a los padres / Counseling to parents
Malia Brik

10:00 - 11:30 h.
Cribado cromosómico primer trimestre
Screening of aneuploidies in the first trimester
Moderador: Walter Plessencia
Test de ADN libre en sangre materna / cfDNA test in maternal blood
Mar Gil

Test de ADN libre en gemelos / cfDNA test in twin pregnancies
Walter Plessencia
ADN libre en sangre materna: Nueva era / cfDNA test in maternal blood: New era
Thomas Musci

Pregunta al experto / Ask the expert
Cómo asesorar sobre un riesgo informado en cribado del primer trimestre / How to assess an informed risk
Kypros Nicolaidis, Belén Santacruz y Cristina Casanova

11:30 - 12:00 h.
Pausa café / Coffee break

12:30 - 14:30 h.
Diagnóstico genético prenatal / Prenatal genetic diagnosis
Moderador Luis Izquierdo
El papel de la ecografía del primer trimestre en la era del test de ADN libre / The role of first trimester ultrasound in the cfDNA era
Nerea Matz

Arays en medicina fetal / Arays in fetal medicine
Francisca Moñino
Técnica para realización de biopsia corial y amniocentesis / Technique to perform a CVS and an amniocentesis
Kypros Nicolaidis

14:30 - 15:30 h.
Comida / Lunch

Sesión de tarde / Afternoon session (16.30 - 18.00 h.)

15:30 - 18:00 h.

Moderador Inés Tamant
Cribado de preclampsia / Screening for pre-eclampsia
Ranjit Akolekar

Manejo del CIR/ Management of CIR
Begoña Adiego
El reto del CIR tardío / The challenge of the late IUGR
Alfredo Pirralta
Pregunta al experto / Ask the expert
Cómo asesorar a los padres / How to assess borderline percentiles
Ranjit Akolekar, Begoña Adiego y Ana Garrido

Sábado 13 / Saturday 13th
Sesión de mañana / Morning session (9.00 - 11.30 h.)

9:00 - 10:00 h.

Neurosonografía fetal / Fetal neurosonography
Exploración sistemática y diagnóstica más frecuentes
Systematic examination and frequent diagnoses
Elsamir El-Daly
Pregunta al experto / Ask the expert
Cómo asesorar la ventriculomegalia límite y otros hallazgos frecuentes / How to assess borderline ventriculomegaly and other frequent findings
Pilar Martínez Ten, Irene Fernández Buhigas y Ana Alfonso

10:00 - 11:30 h.

Ecocardiografía fetal / Fetal echocardiography
Exploración sistemática y diagnóstica más frecuentes
Systematic examination and frequent diagnoses
Alberto Galindo

Pregunta al experto / Ask the expert
Cómo asesorar en patologías cardíacas frecuentes
How to assess cardiac malformations
Alberto Galindo, Arancha Martín y Ana Fontajo

CAFÉ durante los talleres / COFFEE during workshops

11:30 - 14:30 h.

Talleres prácticos / Hands-on workshops
Coordinadoras: Silvia Mateos, Raquel Martín, Diana Quencia y Irene Fernández Buhigas
Cómo optimizar el estudio Doppler
How to maximize the Doppler assessment

Técnicas invasivas: biopsia corial y amniocentesis
Invasive procedures: chorionic villi sampling and amniocentesis
Exploración del Sistema Nervioso Central
Examination of the Central Nervous System

Begoña Adiego, Ranjit Akolekar, Ana Alfonso, Carmela Bermejo, Cristina Casanova, Irene Fernández, Arancha Martínez, Pilar Martínez Ten, Elsamir El-Daly, Inés Tamant, Walter Plessencia



Solicitada acreditación a la Comisión de Formación Continuada de la CAM

El precio del curso es 150€ (100€ para residentes)

Dirigido a especialistas y residentes de Obstetricia y Ginecología

Aforo limitado (100 plazas) con posibilidad de sala accesoria de videoconferencia

Para inscripciones contactar mediante mail con: secretariatscica@torrejonsalud.com

PARTICIPANTES

Kypros Nicolás King's College Hospital, London • José Luis Bartha Hospital Universitario La Paz, Madrid
 María Erik Hospital Universitario de Torrejón, Madrid • Des Mar Gil Hospital Universitario de Torrejón, Madrid
 Walter Plazencia Grupo Hospital Conantas • Thomas Mucci Dip Médico Roche/Anova • Luis Izquierdo
 Dep. Ginecología Labco - Nueva Malt Hospital Universitario Cruces, Barakaldo, Bizkaia • Francisca Molina Compañy
 Hospitalario de Granada • Inés Tamarit Hospital Universitario Quirón, Madrid • Rianait Akkolakar Medway University
 Hospital, Gillingham, London • Begoña Adiego Fundación Hospital Universitario Alcorcón, Madrid • Alfredo Perates
 Hospital Universitario La Fe, Valencia • Ana Garrido Hospital Universitario de Torrejón, Madrid • Alberto Galindo Hospital
 Universitario Doce de Octubre, Madrid • Cristina Casanova Hospital Universitario de Torrejón, Madrid • Javier Pérez-
 Pedregosa Hospital Universitario Sanitas la Morataja, Madrid • Bienvenido Puerto Hospital Clinic Barroilona • Pilar
 Martínez Ten Delta Ecografía, Madrid • Ana Alfonso Hospital Universitario de Fuenlabrada, Madrid • Irene Fernández
 Buhigas Hospital Universitario de Torrejón, Madrid • Arancha Martín Hospital Universitario de Torrejón, Madrid • Ana
 Fidalgo Hospital Universitario de Torrejón, Madrid • Silvia Matos Hospital Universitario Puerta de Hierro, Madrid
 Carmina Bermejo Delta Ecografía, Madrid • Raquel Marín Hospital Universitario Torrejón, Madrid • Diana Cuenca
 Hospital Universitario Torrejón, Madrid • Belén Santacruz Hospital Universitario Torrejón, Madrid

SERVICIO DE OBSTETRICIA Y GINECOLOGÍA HOSPITAL DE TORREJÓN

Maria Bok • Fernando Cardinalli • Cvetlana Casanova • Gloria Costa • Diana Cuenca • Irene Fernández
 Yveta Fernández • Ana Mª Fidalgo • Mª del Mar Gil • Paloma Garbayo • Hortensia García Sotz
 Lovena González • Marisa Liberal • Arancha Marth • Raquel Marín • Ingrid Pérez • María Verdugo
 Conaruelo Vilalobos • Ana Gamdo • Daniel Martínez

CÓMO LLEGAR



PATROCINA



Hospital Universitario de Torrejón



Teléfonos de interés:
 Citas: 91 626 26 00
 Información: 91 626 26 26
 Madrid
www.hospitaldetorrejón.es

CURSO INTERNACIONAL DE MEDICINA MATERNO FETAL INTERNATIONAL COURSE IN FETO-MATERNAL MEDICINE

Salón de Actos, Hospital Universitario de Torrejón, 12 y 13 de febrero de 2016.



SERVICIO DE OBSTETRICIA Y GINECOLOGÍA
 DIRECTORA: BELÉN SANTACRUZ

