



## DIAGNÓSTICO PRENATAL DE MALFORMACIÓN RENAL. SERIE DE CASOS DE ECTOPIA RENAL CRUZADA.

Salinas Amorós A, Rocher Cruces SA, Jiménez Méndez A, Micó Romero Y, Sánchez Martínez E, Díaz Lozano P, Delgado González I, Pertegal Ruiz, M.

### INTRODUCCIÓN

La ectopia renal cruzada (CRE) es un subtipo de ectopia renal caracterizada por la presencia ipsilateral de ambos riñones y fosa renal contralateral vacía. Puede presentar o no fusión al riñón contralateral.

### CASO CLÍNICO

Gestantes de 33 y 37 años, sin antecedentes de interés, con cribado cromosómico de bajo riesgo.

Caso 1. En semana 20 se diagnosticó de fosa renal izquierda vacía por posible agenesia renal versus riñón ectópico contralateral (dudoso riñón izquierdo en polo basal del riñón derecho). La amniocentesis fue normal y en semana 31+6 se objetivó una restricción del crecimiento fetal tipo I. (**Figura 1, caso 1**)

Caso 2. La fosa renal izquierda vacía se diagnosticó en semana 28+3 sospechando agenesia renal. La familia rechazó estudio genético. En semana 35+5 se observó el riñón izquierdo central, unido al derecho, diagnosticándose de riñón en herradura versus riñón ectópico. (**Figura 1, caso 2**)

Ambos casos finalizaron en parto eutócico en la semana 35+6 y 40+3, naciendo varón y mujer de 2300 y 2670 gramos. Postnatalmente ambos se diagnosticaron de ectopia renal cruzada (ERC) y se realizó seguimiento cada 6 meses con ecografía y urocultivo. Actualmente asintomáticos (3 y 12 meses).

### DISCUSIÓN

La CRE es una anomalía congénita infrecuente (1:2000) debido a un ascenso renal aberrante durante la embriogénesis. Es más frecuente en varones (2:1) y en el riñón izquierdo. El diagnóstico diferencial por ultrasonidos incluye el riñón en herradura, agenesia renal unilateral y riñón pélvico. Puede asociar anomalías como el ano imperforado, anomalías esqueléticas o uterinas. De manera aislada cursa asintomática en la vida postnatal pero a largo plazo tiene mayor riesgo de deterioro de la función renal, infecciones y obstrucción del tracto urinario.

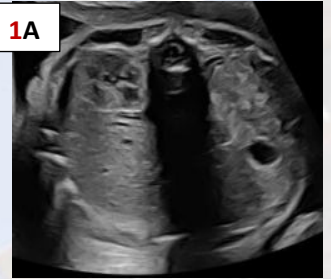
### CONCLUSIÓN

La ERC es más frecuente y presenta mayor riesgo de complicaciones renales postnatales y anomalías asociadas que la agenesia. Además, a diferencia del riñón en herradura tiene baja asociación con anomalías genéticas.

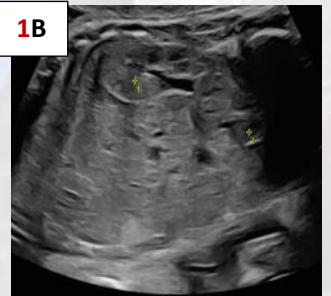
### BIBLIOGRAFÍA

- Rosenblum ND. Renal ectopic and fusión anomalies. In: UpToDate, Mattoo TK and Baskin LS (Ed) UpToDate, Waltham, MA. (Accessed on October 2, 2023.)
- Galindo A. Ecografía obstétrica. España: Marban Libros; 2018. 300-330p.

1A



1B



2



**Figura 1. Ectopia renal cruzada por ecografía.**

**Caso 1.** Imagen A: corte axial con fosa renal izquierda vacía  
Imagen B: corte sagital con riñón izquierdo adyacente a riñón derecho fusionado o no.

**Caso 2:** corte coronal con riñón izquierdo en línea media aparentemente fusionado al otro

