



## ÚLCERAS VAGINALES A PROPÓSITO DE UN CASO

Soler Gabaldón, S<sup>1</sup>, Rocher Cruces, S<sup>1</sup>, Merlos Martínez, MI<sup>1</sup>, Gómez Meseguer, C<sup>1</sup>, Gracia, R, Abril Alcobas, C<sup>1</sup>, Machado Linde, F<sup>1</sup>  
<sup>1</sup>Hospital General Universitario Reina Sofía

### INTRODUCCIÓN

Las úlceras vaginales son lesiones menos frecuentes que las úlceras vulvares. Para su diagnóstico es necesaria una revisión exhaustiva del tracto genital inferior ya que, aunque pueden estar asociadas a lesiones vulvares, a veces aparecen de forma aislada.

Su etiología es múltiple<sup>1</sup>, pero la gran mayoría son de causa infecciosa tabla 1. Por su alta prevalencia pensamos como primer agente etiológico es el virus del herpes, sin embargo hay otras infecciones que hay que descartar mediante una anamnesis y estudio detallado.

### CASO CLÍNICO

Paciente de 25 años, sin antecedentes de interés, que consulta por aparición de lesiones genitales de cuatro días de evolución y leucorrea coincidente. No presenta adenopatías inguinales ni otros síntomas acompañantes. A la exploración física se objetivan 3 lesiones ulceradas en la entrada de la vagina, tras los pliegues himeneales en la cara posterior, profundas con bordes bien definidos y algo sobreelevados, de unos 3 mm de diámetro foto 1. No son dolorosas al tacto. En la exploración vaginal con espéculo aparecen varias úlceras más extensas en ambos fondos vaginales laterales con depósitos de fibrina y necrosis y leucorrea abundante. Se toma biopsia por punch de lesión más externa foto 2. En la anamnesis detallada, la paciente refiere cuadro gripal y amigdalitis hace una semana. Solicitamos analítica y serología completa, observándose unos resultados concluyentes de primoinfección por citomegalovirus.



Foto 1

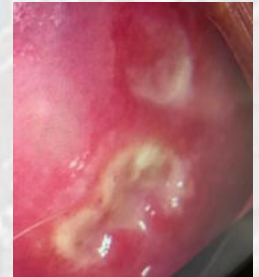


Foto 2

Diagnóstico diferencial de lesiones ulcerosas en la vulva

	Más común*	Menos común	Raro
<b>Infecciosa</b>	<ul style="list-style-type: none"> <li>VHS en el paciente inmunodeprimido</li> <li>Sífilis primaria</li> </ul>	<ul style="list-style-type: none"> <li>nia</li> </ul>	<ul style="list-style-type: none"> <li>Citomegalovirus</li> <li>VH</li> <li>Granuloma inguinal</li> <li>Linfogranuloma venéreo</li> <li>Chancroid</li> <li>Infecciones muy raras               <ul style="list-style-type: none"> <li>Tuberculosis</li> <li>Amebiasis</li> <li>Esquistosomiasis</li> <li>Leishmaniasis</li> </ul> </li> </ul>
<b>No infecciosa</b>	<ul style="list-style-type: none"> <li>Úlceras aftosas vulvar agudas</li> <li>trauma               <ul style="list-style-type: none"> <li>Accidental</li> <li>Iatrogénico</li> </ul> </li> </ul>	<ul style="list-style-type: none"> <li> malignidad               <ul style="list-style-type: none"> <li>Carcinoma de células escamosas</li> <li>Melanoma</li> </ul> </li> <li>Enfermedad de Crohn</li> <li>Histiocitosis supurativa</li> </ul>	<ul style="list-style-type: none"> <li>Otras neoplasias malignas               <ul style="list-style-type: none"> <li>Carcinoma de células basales</li> <li>Adenocarcinoma</li> <li>Hodgkin y linfoma no Hodgkin</li> </ul> </li> <li>Pyoderma gangrenosum</li> <li>Histiocitosis de células de Langerhans</li> <li>Úlceras aftosas vulvar complejas</li> <li>Trauma inducido por el paciente</li> </ul>

Tabla 1. Diagnóstico diferencial úlceras vulvovaginales

### DISCUSIÓN

Son muchas las entidades que pueden ocasionar úlceras vulvovaginales tabla 1 y entre ellas, la infección por CMV es de las menos frecuentes<sup>1</sup>. Aunque la infección primaria por CMV es generalmente asintomática en el huésped inmunocompetente, se ha descrito una amplia variedad de

presentaciones, siendo la mononucleosis infecciosa la forma más común de presentación. La transmisión puede ocurrir a través de diferentes vías, siendo la sexual una de ellas. En pacientes inmunocompetentes con infección sistémica leve, el cuadro suele ser autolimitado sin llegar a precisar terapia antiviral<sup>2</sup>.

### APORTACIÓN CLÍNICA

La realización de una anamnesis detallada, una exploración minuciosa y pruebas complementarias adecuadas es fundamental para el diagnóstico correcto de las úlceras vulvovaginales. La inspección de las lesiones, su localización, si son únicas o múltiples, la sintomatología con presencia o no de dolor, el hallazgo de adenopatías uni o bilaterales nos ayudarán a orientar el diagnóstico. La serología e incluso el estudio anatomopatológico nos darán el diagnóstico definitivo para establecer el tratamiento correcto.

<sup>1</sup> Vulvar lesions: Differential diagnosis of vesicles, bullae, erosions, and ulcers. Lynette J Margesson, MD, FRCPC, FAADHope K Haefner, MD UpToDate [Internet]. Uptodate.com. Disponible en: [https://www.uptodate.com/contents/vulvar-lesions-differential-diagnosis-of-vesicles-bullae-erosions-and-ulcers?search=Vulvar%20lesiones%3A%20Differential%20diagnosis%20of%20vesicles%2C%20bullae%2C%20erosions%2C%20and%20ulcers&source=search\\_result&selectedTitle=1%7E150&usage\\_type=default&display\\_rank=1](https://www.uptodate.com/contents/vulvar-lesions-differential-diagnosis-of-vesicles-bullae-erosions-and-ulcers?search=Vulvar%20lesiones%3A%20Differential%20diagnosis%20of%20vesicles%2C%20bullae%2C%20erosions%2C%20and%20ulcers&source=search_result&selectedTitle=1%7E150&usage_type=default&display_rank=1)

<sup>2</sup> Epidemiology, clinical manifestations, and treatment of cytomegalovirus infection in immunocompetent adults. Timothy J Friel, MD Oct 30, 2023. Uptodate.com. Disponible en: [https://www.uptodate.com/contents/epidemiology-clinical-manifestations-and-treatment-of-cytomegalovirus-infection-in-immunocompetent-adults?search=https%3A%2F%2Fwww.uptodate.com%2Fcontent%2Fepidemiology-clinical-manifestations-and-treatment-of-cytomegalovirus-infection-in-immunocompetent-adults%3Fsearch%3Dulceras%2520vulvares%26topicRef%3D5412%26source%3Dsee\\_link%23H20&source=search\\_result&selectedTitle=1%7E150&usage\\_type=default&display\\_rank=1](https://www.uptodate.com/contents/epidemiology-clinical-manifestations-and-treatment-of-cytomegalovirus-infection-in-immunocompetent-adults?search=https%3A%2F%2Fwww.uptodate.com%2Fcontent%2Fepidemiology-clinical-manifestations-and-treatment-of-cytomegalovirus-infection-in-immunocompetent-adults%3Fsearch%3Dulceras%2520vulvares%26topicRef%3D5412%26source%3Dsee_link%23H20&source=search_result&selectedTitle=1%7E150&usage_type=default&display_rank=1)

